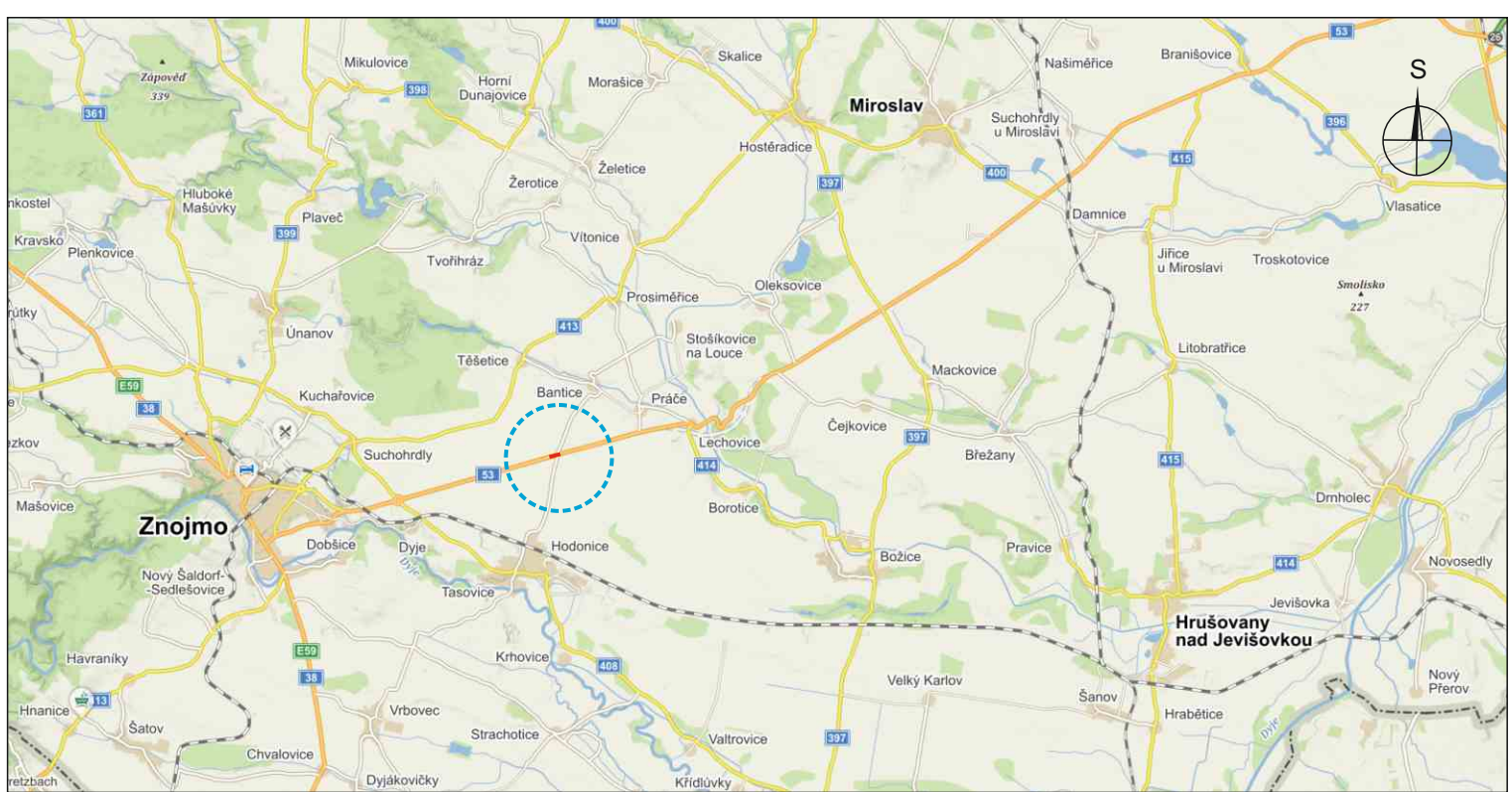
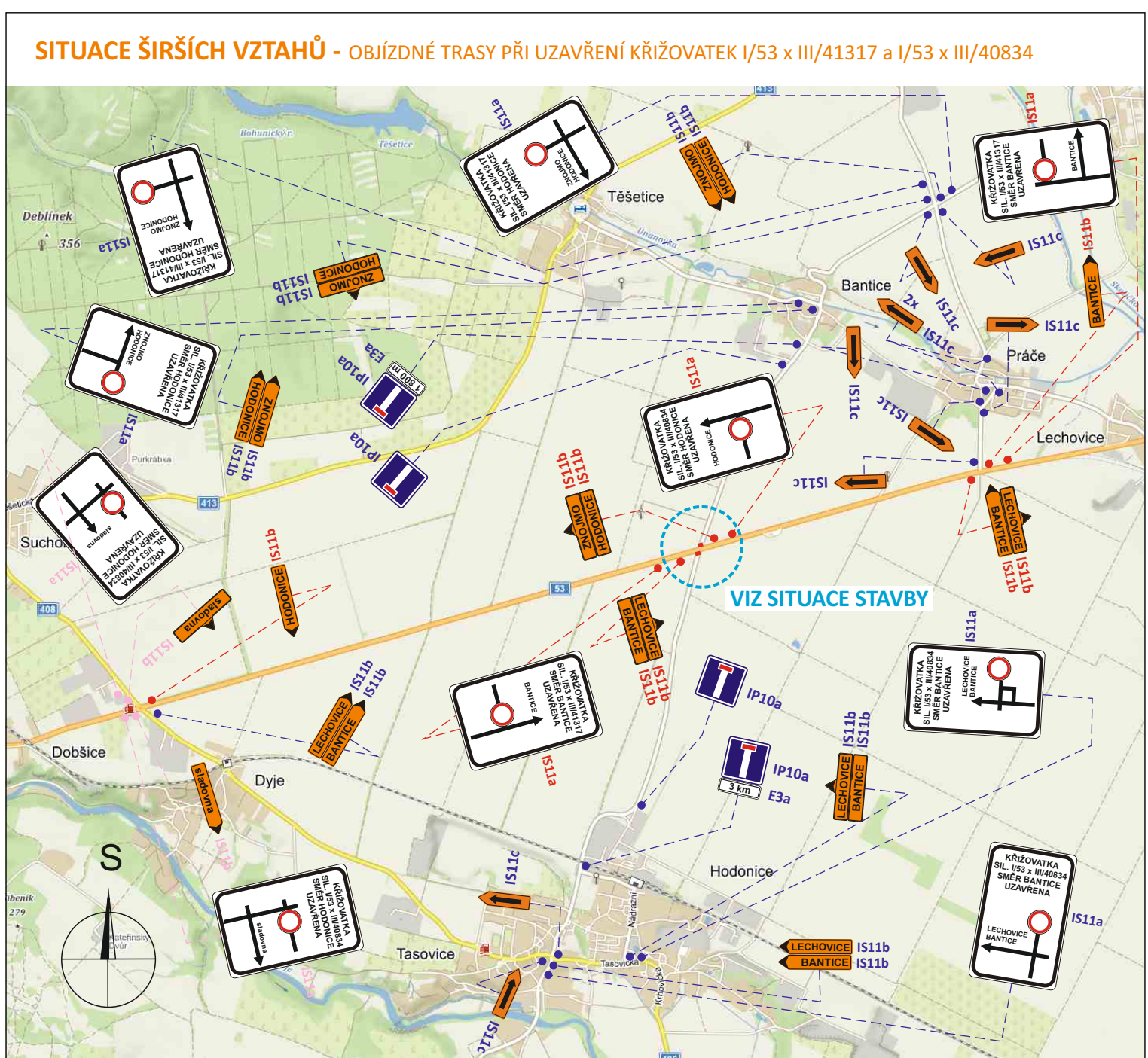
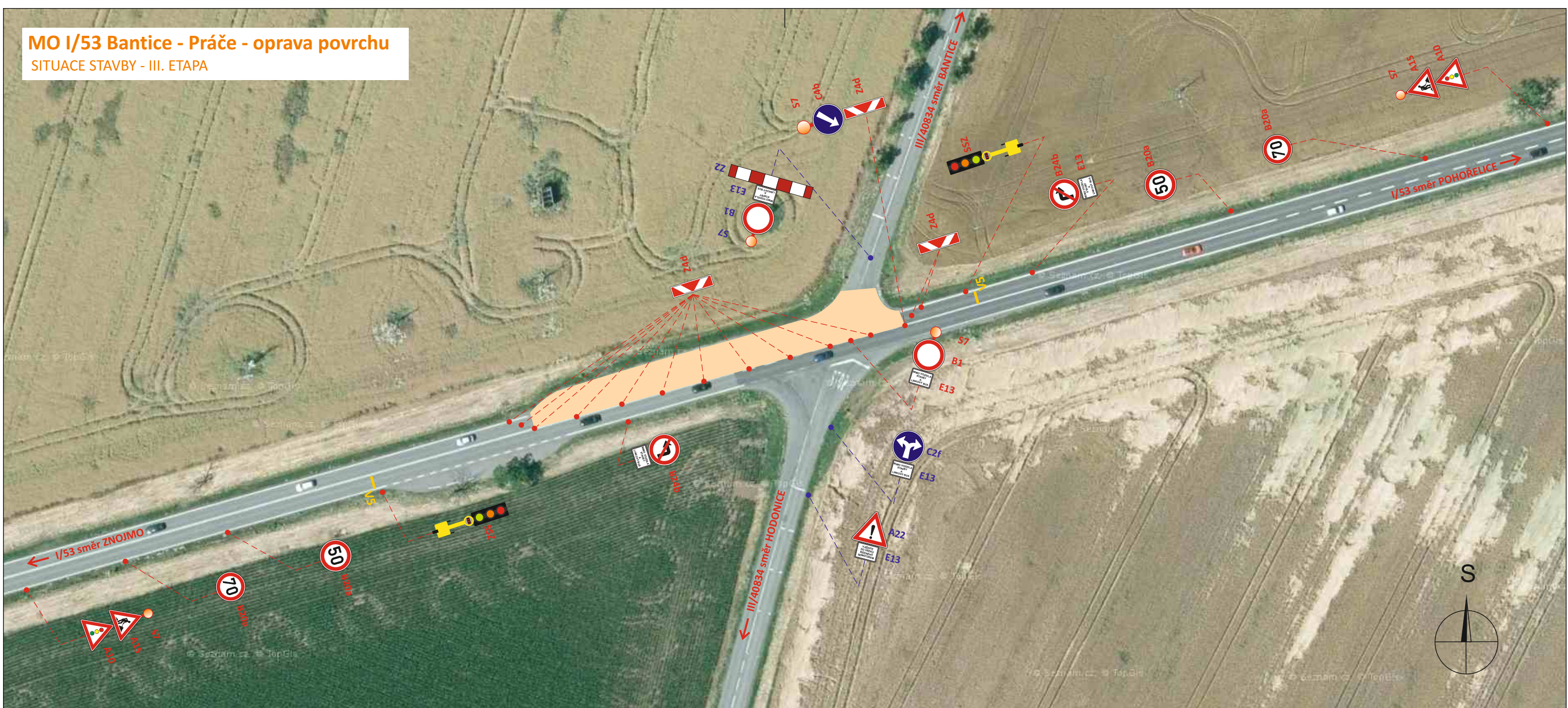


MO I/53 Bantice - Práče - oprava povrchu
SITUACE STAVBY - III. ETAPA



POTVRZENÍ PLATNOSTI DOKUMENTACE: POLICIE ČESKÉ REPUBLIKY - DOPRAVNÍ INSPEKTORÁT ZNOJMO:		ŘSD ČR, ZÁVOD BRNO: Dne/..../2018
SÚS JMK - OBLAST ZÁPAD: Dne/..../2018		

LEGENDA:

- PŘECHODNÉ DOPRAVNÍ ZNAČENÍ STANOVÍ KÚ Jmk
- PŘECHODNÉ DOPRAVNÍ ZNAČENÍ STANOVÍ MĚÚ Znojmo
- PŘECHODNÉ DOPRAVNÍ ZNAČENÍ STANOVÍ MĚÚ Znojmo
- OPRAVOVANÝ ÚSEK (délka cca 100 m)
- PŘECHODNÉ DOPRAVNÍ ZNAČENÍ STANOVÍ KÚ Jmk bude osazeno pouze při uzavření křižovatky sil. I/53 x III/40834




POZNÁMKA:

PO SKONČENÍ STAVEBNÍCH PRACÍCH NA JEDNÉ POLOVINĚ VOZOVKY BUDE PRACOVNÍ MÍSTO ANALOGICKY PŘESUNUTO NA PROTĚJŠÍ STRANU

TRVALÉ DOPRAVNÍ ZNAČENÍ, KTERÉ BUDE V ROZPORU S PŘECHODNOU ÚPRAVOU PROVOZU BUDE ZNEPLATNĚNO

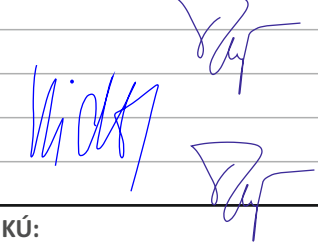
PŘECHODNÉ DOPRAVNÍ ZNAČENÍ BUDE OSAZENO DLE TP 65 a 66



DOKA

- Svislé dopravní značení
- Vodorovné dopravní značení
- Provizorní dopravní značení
- Projektování dopravního značení

DOKA, s.r.o., provozovna: Na návsi 11/5, Holásky, 620 00 Brno, IČ: 63471752, DIČ: CZ63471752, e-mail: info@dokadz.cz, www.dokadz.cz, mob.: 603 881 905

VEDOUČÍ PROJEKTANT	Aleš TESAŘ		DOKA	
ZODPOVĚDNÝ PROJEKTANT	Aleš TESAŘ		DOKA, s.r.o. Na návsi 11/5, Holásky, 620 00 Brno IČ: 63471752, DIČ: CZ63471752 e-mail: info@dokadz.cz www.dokadz.cz mob.: 603 881 905	
VYPRACOVAL	Ondřej HEJDUŠEK			
KRESLIL	Ondřej HEJDUŠEK			
KONTROLOVAL	Aleš TESAŘ			
KRAJ: JIHMORAVSKÝ	OKRES: ZNOJMO	KÚ:	DATUM	03/2018
STAVBA:			FORMÁT	3x A4
<p align="center">MO I/53 Bantice - Práče - oprava povrchu SITUACE STAVBY III. ETAPA</p>			MĚŘÍTKO	-----
			ÚČEL	RDS
			ČÍS. ZAKÁZKY	PDZ - 038
			ARCHIVNÍ ČÍS.	2018 - 041
NÁZEV VÝKRESU:	SITUACE PŘECHODNÉHO DOPRAVNÍHO ZNAČENÍ		ČÍS. SOUPRAVY	ČÍS. PŘÍLOHY
				III

