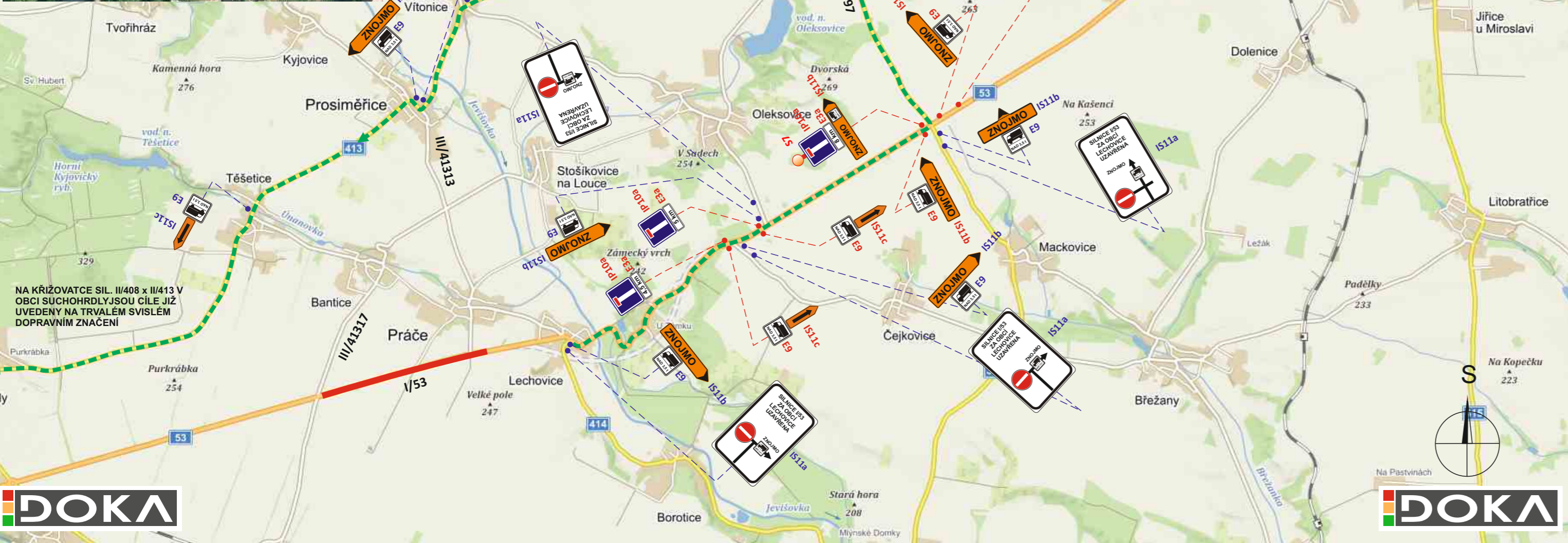
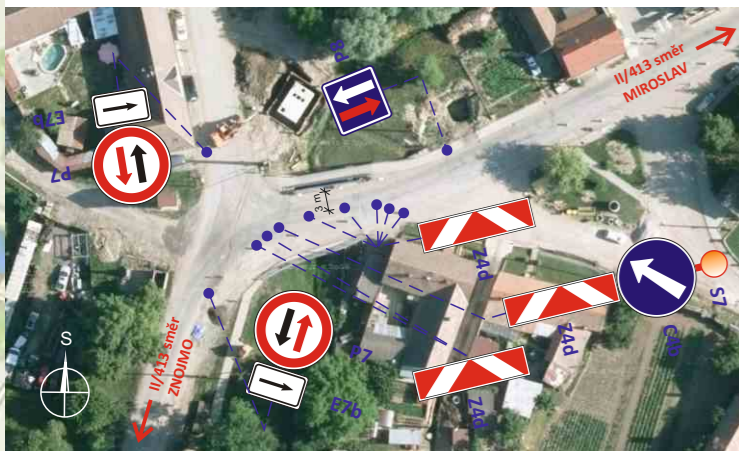
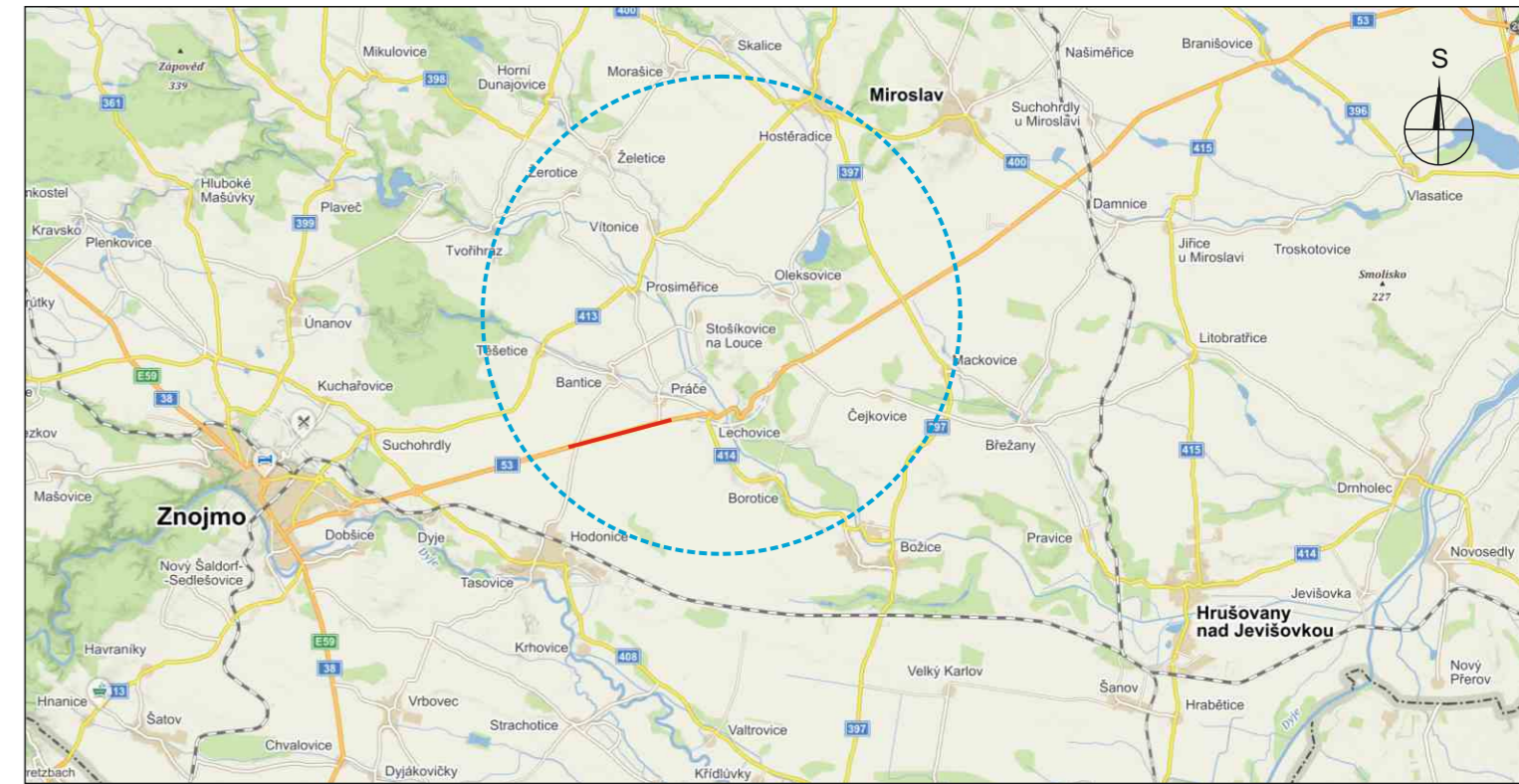


MO I/53 Bantice - Práče - oprava povrchu
OBJÍZDNÁ TRASA PRO VOZIDLA NAD 3,5 t

DETAIL OPATŘENÍ NA MOSTĚ VE VÍTONICÍCH



NA KŘIŽOVATCE SIL. II/408 x II/413 V OBCI SUCHOHRDLY JSOU CÍLE JIŽ UVEDENY NA TRVALÉM SVISLÉM DOPRAVNÍM ZNAČENÍ



POTVRZENÍ PLATNOSTI DOKUMENTACE:	
POLICIE ČESKÉ REPUBLIKY - DOPRAVNÍ INSPEKTORÁT ZNOJMO:	ŘSD ČR, ZÁVOD BRNO: Dne/....../2018
SÚS JMK - OBLAST ZÁPAD: Dne/....../2018	

DOKA • Svislé dopravní značení • Provizorní dopravní značení
 • Vodorovné dopravní značení • Projektování dopravního značení

DOKA, s.r.o., provozovna: Na násvi 11/5, Holásky, 620 00 Brno, IČ: 63471752, DIČ: CZ63471752, e-mail: info@dokadz.cz, www.dokadz.cz, mob.: 603 881 905

VEDOUcí PROJEKTANT	Aleš TESAŘ		<p>DOKA, s.r.o. Na násvi 11/5, Holásky, 620 00 Brno IČ: 63471752, DIČ: CZ63471752 e-mail: info@dokadz.cz www.dokadz.cz mob.: 603 881 905</p>	
ZODPOVĚDNÝ PROJEKTANT	Aleš TESAŘ			
VYPRACOVAL	Ondřej HEJDUŠEK			
KRESLIL	Ondřej HEJDUŠEK			
KONTROLOVAL	Aleš TESAŘ			
KRAJ: JIHMORAVSKÝ	OKRES: ZNOJMO	KÚ:	DATUM	03/2018
STAVBA:	<p>MO I/53 Bantice - Práče - oprava povrchu OBJÍZDNÁ TRASA PRO VOZIDLA NAD 3,5 t</p>		FORMÁT	3x A4
NÁZEV VÝKRESU:	SITUACE PŘECHODNÉHO DOPRAVNÍHO ZNAČENÍ		MĚŘÍTKO	-----
			ÚČEL	RDS
			ČÍS. ZAKÁZKY	PDZ - 038
			ARCHIVNÍ ČÍS.	2018 - 041
			ČÍS. SOUPRAVY	ČÍS. PŘÍLOHY
				IV

LEGENDA:

IS11c - PŘECHODNÉ DOPRAVNÍ ZNAČENÍ STANOVÍ MěÚ Znojmo E9	IS11c - PŘECHODNÉ DOPRAVNÍ ZNAČENÍ STANOVÍ MěÚ Moravský Krumlov E9	- JEDNOSMĚRNÁ OBJÍZDNÁ TRASA PRO VOZIDLA NAD 3,5 t (délka 19 km)
IS11c - PŘECHODNÉ DOPRAVNÍ ZNAČENÍ STANOVÍ KÚ Jmk E9	- UZAVŘENÝ ÚSEK (délka 2,5 km)	<p>POZNÁMKA: - TRVALÉ SVISLÉ DOPRAVNÍ ZNAČENÍ, KTERÉ BUDE V ROZPORU S PŘECHODNOU ÚPRAVOU PROVOZU BUDE ZNEPLATNĚNO - PŘECHODNÉ DOPRAVNÍ ZNAČENÍ BUDE OSAZENO DLE ZÁSAD TP 65 A 66</p>