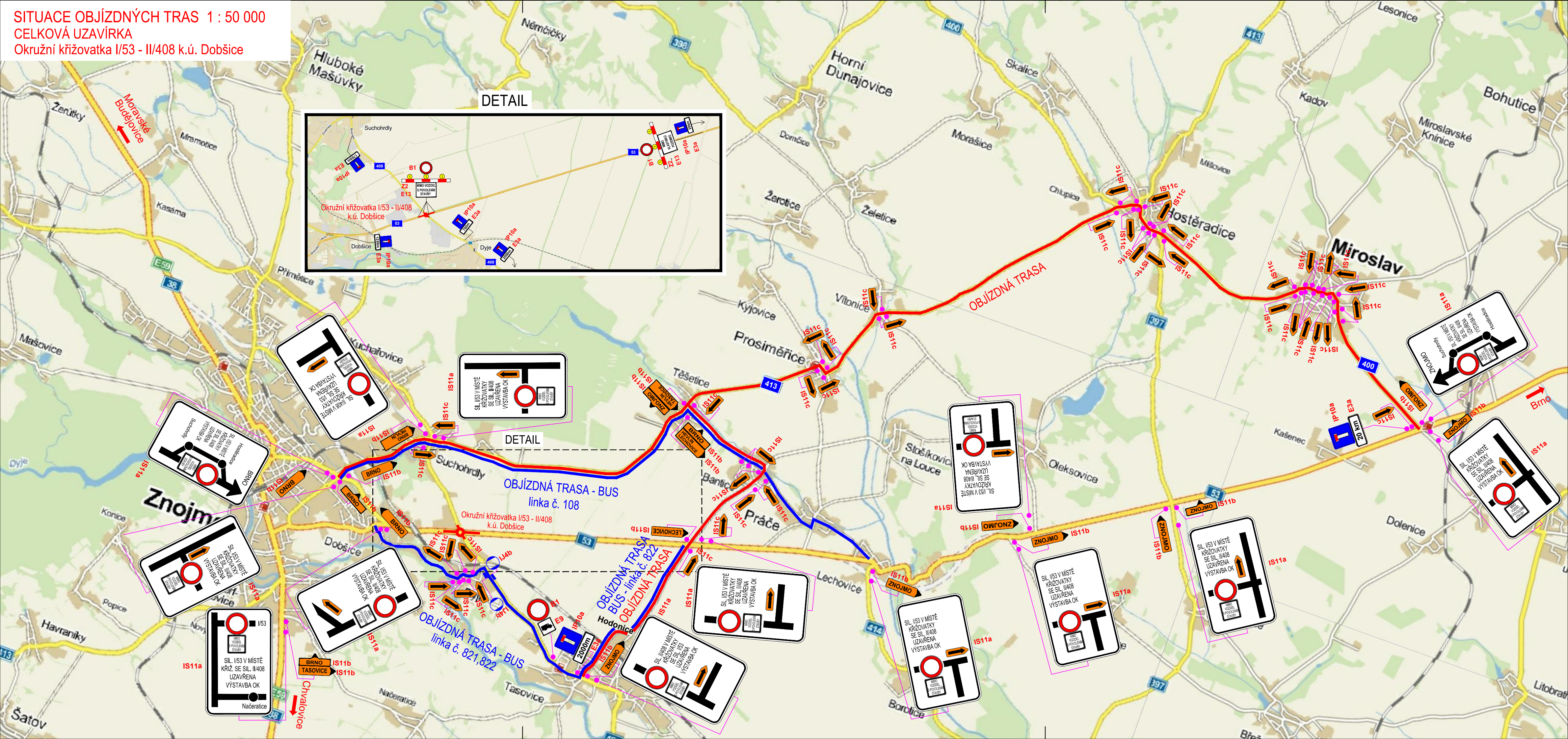


SITUACE OBJÍZDNÝCH TRAS 1 : 50 000
 CELKOVÁ UZAVÍRKA
 Okružní křižovatka I/53 - II/408 k.ú. Dobšice



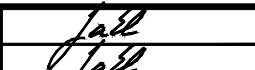

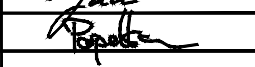
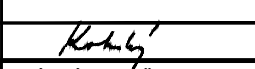
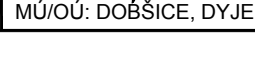
B

PDPS

INVESTOR:



ŘEDITELSTVÍ SILNIC A DÁLNIC ČR
 ZÁVOD BRNO

VEDOUCÍ PROJEKTANT	ING. TOMÁŠ JAKL		 Linio Plan, s.r.o. Sochorova 23, 616 00 Brno Telefon: +420 731 696 681
ZODPOVĚDNÝ PROJEKTANT	ING. TOMÁŠ JAKL		
VYPRACOVAL	PETR POPELKA		
KRESLIL			
KONTROLOVAL	ING. FRANTIŠEK KOKORSKÝ		
KRAJ: JIHMORAVSKÝ	OKRES: ZNOJMO	MÚ/OU: DOBŠICE, DYJE	DATUM
STAVBA:	Okružní křižovatka I/53 - II/408 k.ú. Dobšice		ZÁŘÍ 2015
SO 181 DOPRAVNÍ OPATŘENÍ			FORMÁT
NÁZEV VÝKRESU: SITUACE OBJÍZDNÝCH TRAS CELKOVÁ UZAVÍRKA			4 A4
			MĚŘITKO
			1:50 000
			ÚČEL
			PDPS
			ČÍS.ZAKÁZKY
			L-13-040-200
			ARCHIVNÍ ČÍS.
			ČÍS. SOUPRAVY
			ČÍS. PŘÍLOHY
			4