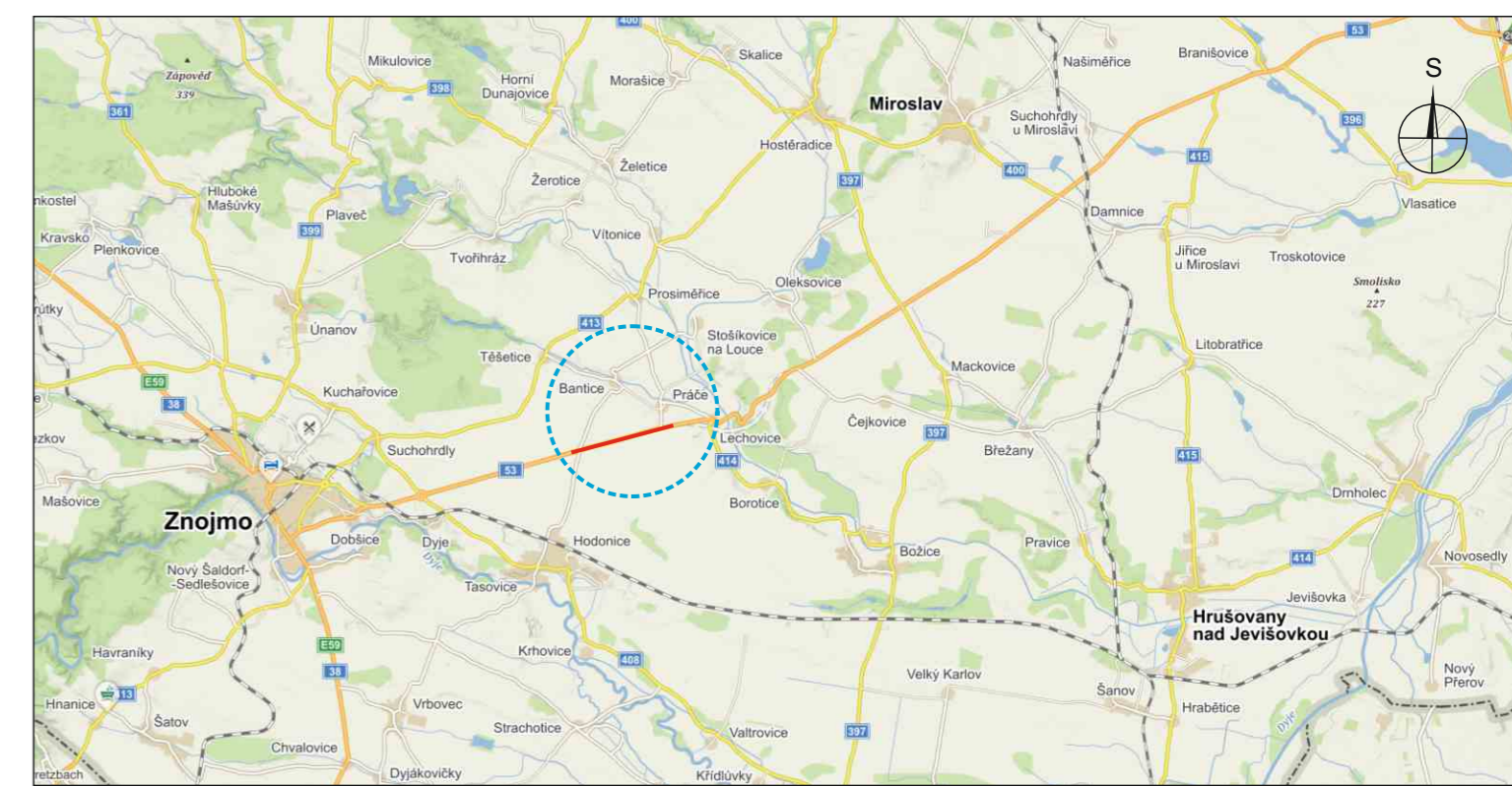
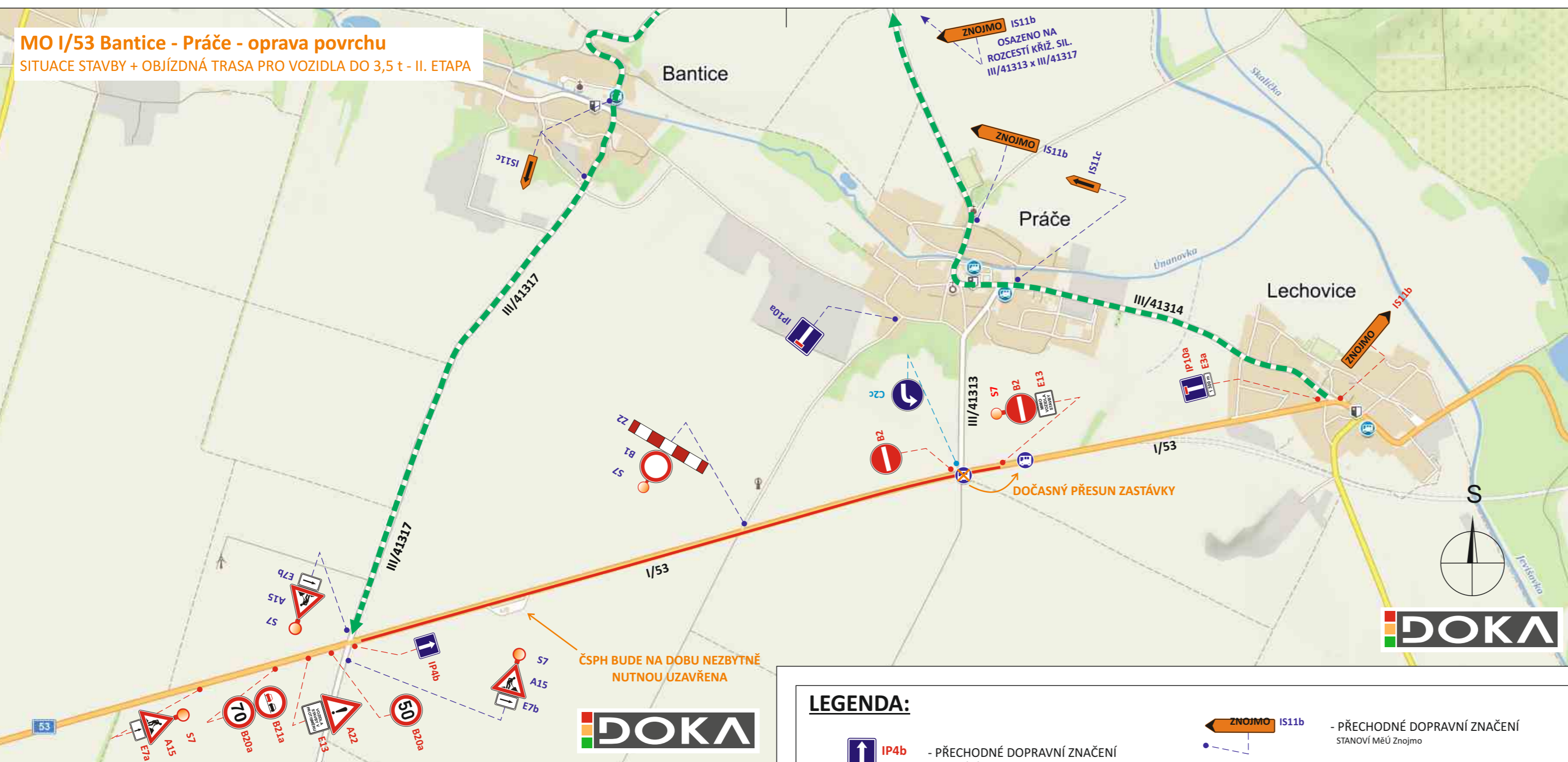


MO I/53 Bantice - Práče - oprava povrchu
SITUACE STAVBY + OBJÍZDNÁ TRASA PRO VOZIDLA DO 3,5 t - II. ETAPA



POTVRZENÍ PLATNOSTI DOKUMENTACE:
POLICIE ČESKÉ REPUBLIKY - DOPRAVNÍ INSPEKTORÁT ZNOJMO:

ŘSD ČR, ZÁVOD BRNO:
Dne/....../2018

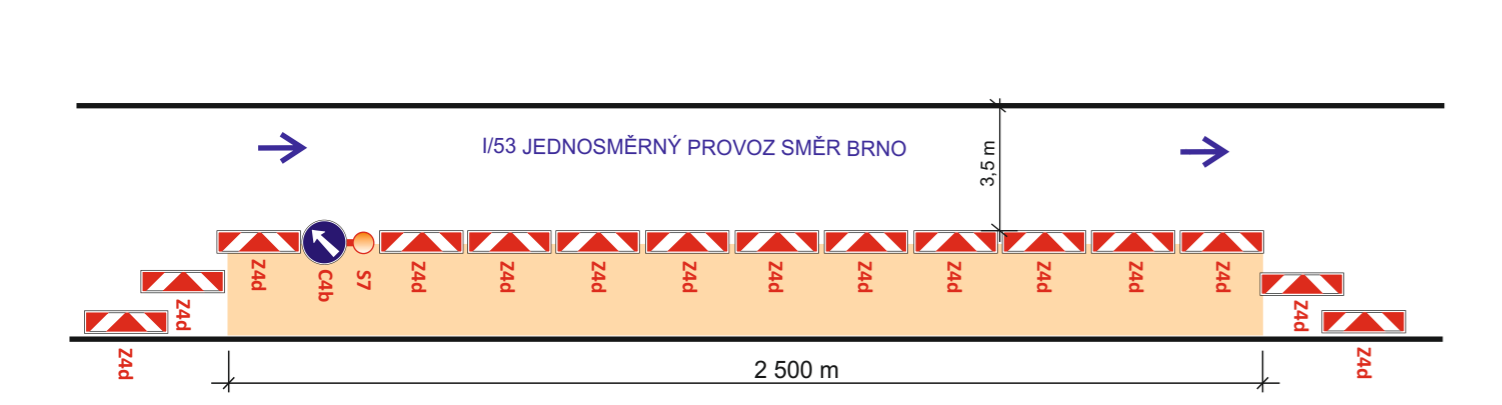
SÚS JMK - OBLAST ZÁPAD:
Dne/....../2018

DOKA

- Svislé dopravní značení
- Vodorovné dopravní značení
- Provizorní dopravní značení
- Projektování dopravního značení

DOKA, s.r.o., provozovna: Na násví 11/5, Holásky, 620 00 Brno, IČ: 63471752, DIČ: CZ63471752, e-mail: info@dokadz.cz, www.dokadz.cz, mob.: 603 881 905

SCHEMA SITUACE STAVBY PRAVÁ STRANA - JEDNOSMĚRNÝ PROVOZ (délka 2 500 m)



LEGENDA:

- IP4b - PŘECHODNÉ DOPRAVNÍ ZNAČENÍ STANOVÍ KÚ JmK
- C2c - PŘECHODNÉ DOPRAVNÍ ZNAČENÍ STANOVÍ MĚÚ Znojmo BUDE OSAZENO POUZE V RÁMCI II. ETAPY
- ZNOJMO IS11b - PŘECHODNÉ DOPRAVNÍ ZNAČENÍ STANOVÍ MĚÚ Znojmo
- JEDNOSMĚRNÁ OBJÍZDNÁ TRASA VOZIDLA DO 3,5 t (délka 5 km)
- UZAVŘENÝ ÚSEK (délka 2,5 km)

POZNÁMKA:

- V RÁMCI II. ETAPY BUDE MOŽNÉ ODOBOČENÍ BUS ZE SIL. I/53 NA SIL. III/41313 DO PRAČE
- ZASTÁVKA „PRAČE rozc. 0.7“ V TÉTO ETAPĚ BUDE PŘESUNUTA ZA OPRAVOVANÝ ÚSEK
- ČSPH NEBUDE BUDE V TÉTO ETAPĚ PŘÍSTUPNÁ

TRVALÉ DOPRAVNÍ ZNAČENÍ, KTERÉ BUDE V ROZPORU S PŘECHODNOU ÚPRAVOU PROVOZU BUDE ZNEPLATNĚNO
PŘECHODNÉ DOPRAVNÍ ZNAČENÍ BUDE OSAZENO DLE TP 65 a 66



VEDOUČÍ PROJEKTANT	Aleš TESAŘ		<p>DOKA, s.r.o. Na násví 11/5, Holásky, 620 00 Brno IČ: 63471752, DIČ: CZ63471752 e-mail: info@dokadz.cz www.dokadz.cz mob.: 603 881 905</p>		
ZODPOVĚDNÝ PROJEKTANT	Aleš TESAŘ				
VYPRACOVAL	Ondřej HEJDUŠEK				
KRESLIL	Ondřej HEJDUŠEK				
KONTROLOVAL	Aleš TESAŘ				
KRAJ: JIHO-MORAVSKÝ	OKRES: ZNOJMO	KÚ:	DATUM	03/2018	
STAVBA:			FORMÁT	3x A4	
<p align="center">MO I/53 Bantice - Práče - oprava povrchu SITUACE STAVBY + OBJÍZDNÁ TRASA PRO VOZIDLA DO 3,5 t II. ETAPA</p>			MĚŘÍTKO	-----	
			ÚČEL	RDS	
			ČÍS. ZAKÁZKY	PDZ - 038	
NÁZEV VÝKRESU:	SITUACE PŘECHODNÉHO DOPRAVNÍHO ZNAČENÍ			ARCHIVNÍ ČÍS.	2018 - 041
			ČÍS. SOUPRAVY	ČÍS. PŘÍLOHY	II