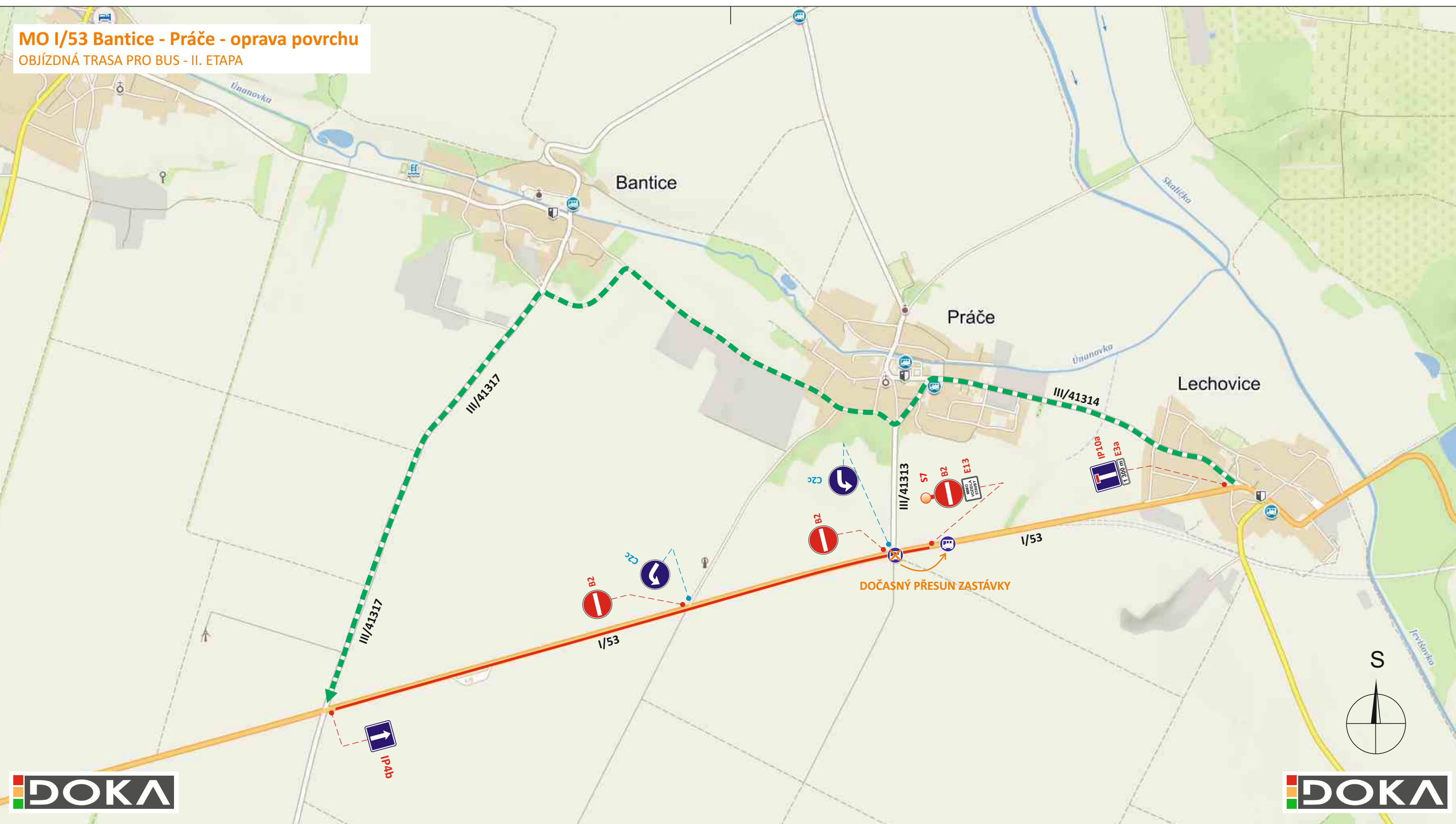


**MO I/53 Bantice - Práče - oprava povrchu**  
OBJÍZDNÁ TRASA PRO BUS - II. ETAPA

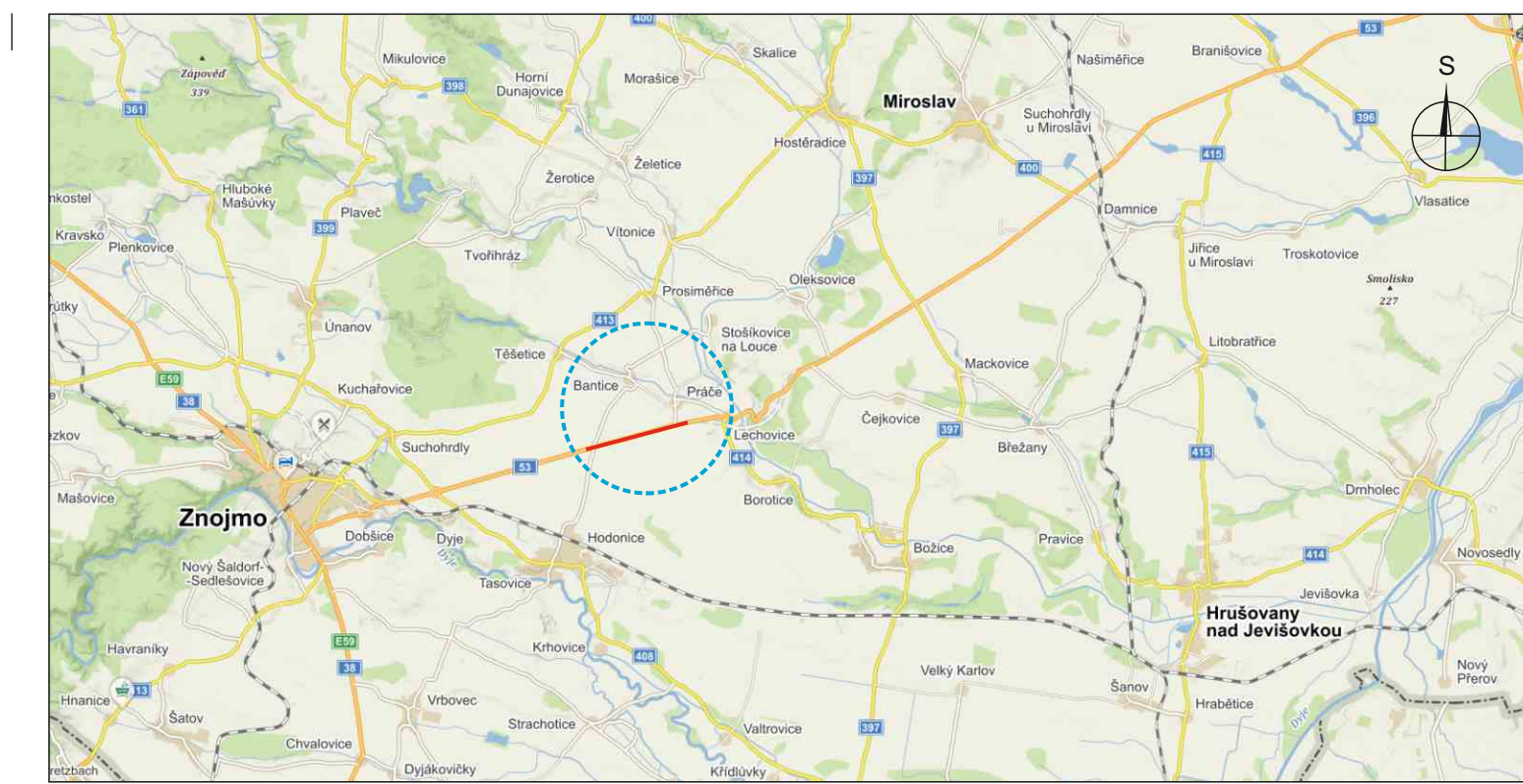


**LEGENDA:**

- PŘECHODNÉ DOPRAVNÍ ZNAČENÍ STANOVÍ KÚ JmK
- PŘECHODNÉ DOPRAVNÍ ZNAČENÍ STANOVÍ MĚÚ Znojmo BUDE OSAZENO POUZE V RÁMCÍ II. ETAPY
- PŘECHODNÉ DOPRAVNÍ ZNAČENÍ STANOVÍ MĚÚ Znojmo
- JEDNOSMĚRNÁ OBJÍZDNÁ TRASA PRO BUS A VOZIDLA DO 3,5 t (délka 5 km)
- UZAVŘENÝ ÚSEK (délka 2,5 km)

**POZNÁMKA:**

- V RÁMCÍ II. ETAPY BUDE MOŽNÉ ODBOČENÍ BUS ZE SIL. I/53 NA SIL. III/41313 DO PRÁČE
- ZASTÁVKA „PRÁČE rozc. 0.7“ V TÉTO ETAPĚ BUDE PŘESUNUTA ZA OPRAVOVANÝ ÚSEK
- ČSPH NEBUDE BUDE V TÉTO ETAPĚ PŘÍSTUPNÁ
- TRVALÉ DOPRAVNÍ ZNAČENÍ, KTERÉ BUDE V ROZPORU S PŘECHODNOU ÚPRAVOU PROVOZU BUDE ZNEPLATNĚNO PŘECHODNÉ DOPRAVNÍ ZNAČENÍ BUDE OSAZENO DLE TP 65 a 66



<b>POTVRZENÍ PLATNOSTI DOKUMENTACE:</b>	
POLICIE ČESKÉ REPUBLIKY - DOPRAVNÍ INSPEKTORÁT ZNOJMO:	ŘSD ČR, ZÁVOD BRNO: Dne ....../....../2018
SÚS JMK - OBLAST ZÁPAD: Dne ....../....../2018	

**DOKA** • Svislé dopravní značení • Vodorovné dopravní značení • Provizorní dopravní značení • Projektování dopravního značení  
DOKA, s.r.o., provozovna: Na násvi 11/5, Holásky, 620 00 Brno, IČ: 63471752, DIČ: CZ63471752, e-mail: info@dokadz.cz, www.dokadz.cz, mob.: 603 881 905

VEDOUcí PROJEKTANT	Aleš TESAŘ	<p>DOKA, s.r.o. Na násvi 11/5, Holásky, 620 00 Brno IČ: 63471752, DIČ: CZ63471752 e-mail: info@dokadz.cz www.dokadz.cz mob.: 603 881 905</p>
ZODPOVĚDNÝ PROJEKTANT	Aleš TESAŘ	
VYPRACOVAL	Ondřej HEJDUŠEK	
KRESLIL	Ondřej HEJDUŠEK	
KONTROLOVAL	Aleš TESAŘ	
KRAJ: JIHMORAVSKÝ	OKRES: ZNOJMO	KÚ:
STAVBA:		
<b>MO I/53 Bantice - Práče - oprava povrchu</b> OBJÍZDNÁ TRASA PRO BUS II. ETAPA		
NÁZEV VÝKRESU:	SITUACE PŘECHODNÉHO DOPRAVNÍHO ZNAČENÍ	
DATUM	03/2018	
FORMÁT	3x A4	
MĚŘÍTKO	-----	
ÚČEL	RDS	
ČÍS. ZAKÁZKY	PDZ - 038	
ARCHIVNÍ ČÍS.	2018 - 041	
ČÍS. SOUPRAVY	ČÍS. PŘÍLOHY	<b>II B</b>