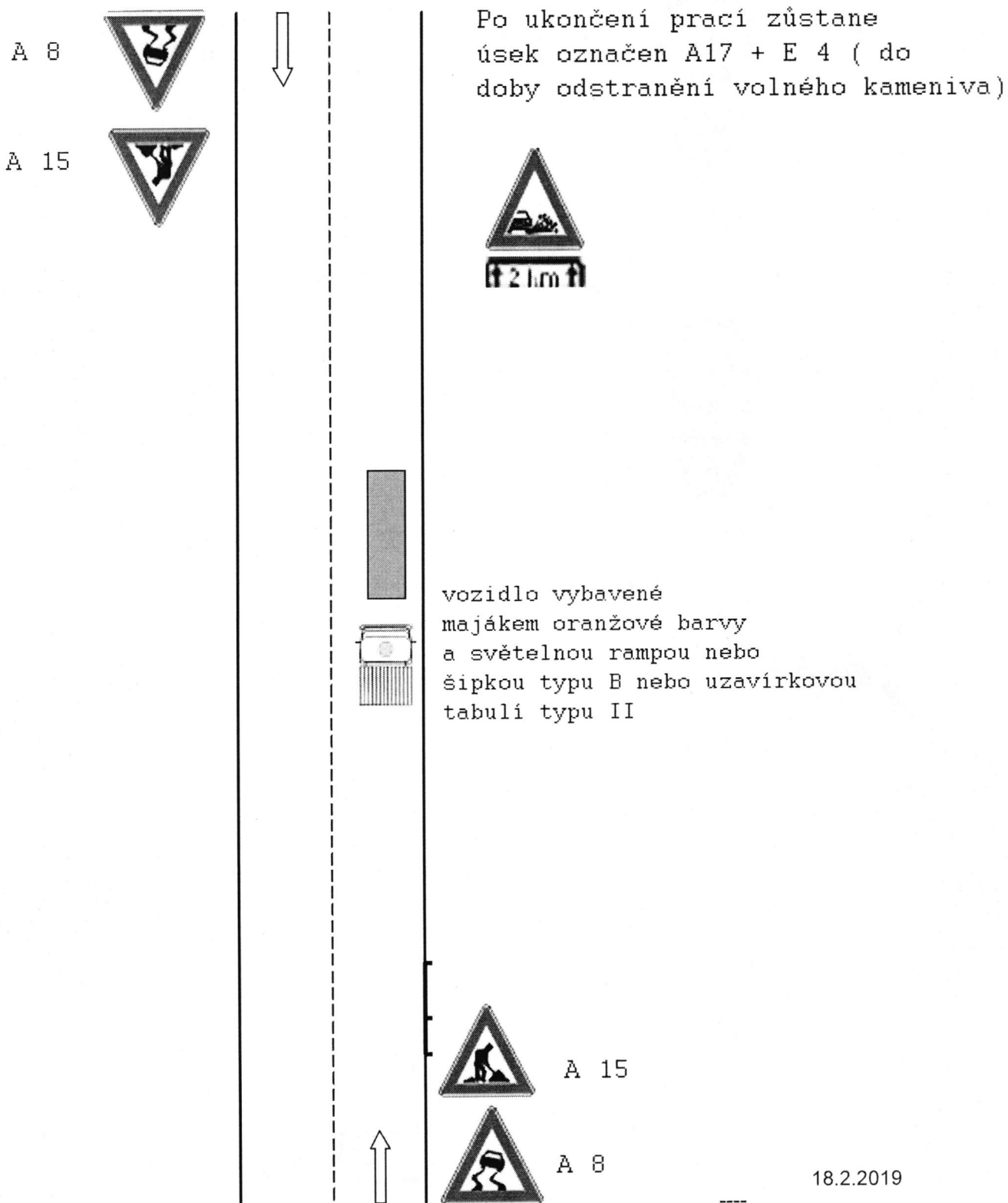


Schéma pro označování pracovních míst:

1.1 vyprávkování vozovek emulzí a kamenivem v obci



18.2.2019

77/2

Podmínky viz č.j.

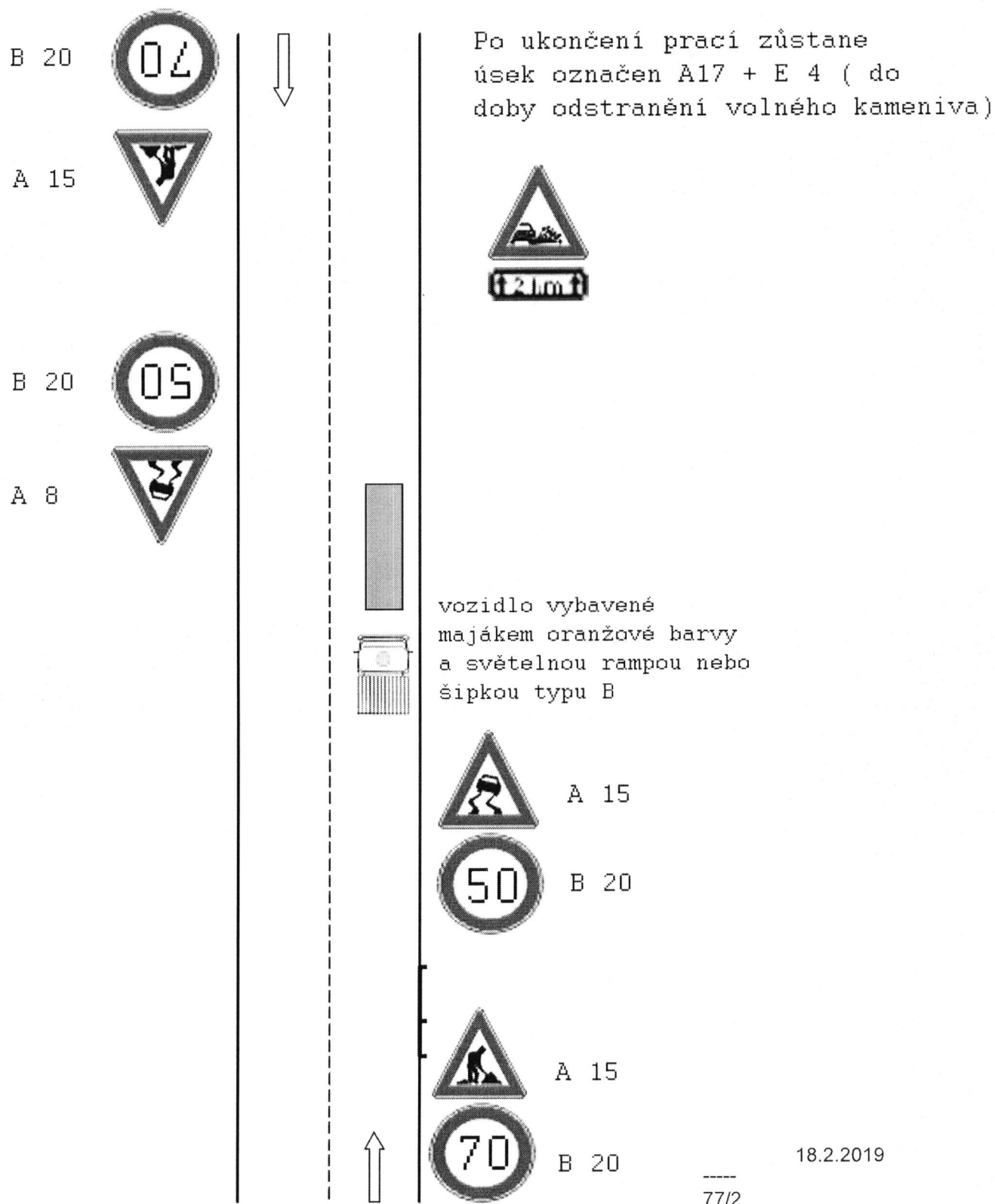
18338-1

19

verze: 05/2011

Schéma pro označování pracovních míst:

1.2 vyprávkování vozovek emulzí a kamenivem mimo obec



Podmínky viz č.j.

18338-1

19

verze: 05/2011

Schéma pro označování pracovních míst:

2.1 vyprávkování vozovek obalovanou živичnou směsí v obci

v případě frézování

A 7a doplněno o E 4

v případě delšího úseku

jak 500 m

A 15



vozidlo vybavené  
majákem oranžové barvy  
a světelnou rampou nebo  
šipkou typu B



A 15



v případě frézování  
A 7a doplněno o E 4  
v případě delšího úseku  
jak 500 m

18.2.2019

77/2

Podmínky viz č.j.

18338-1

19

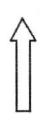
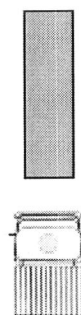
verze: 05/2011

Schéma pro označování pracovních míst:

2.2 vyprávký obalovanou živičnou směsí mimo obec



v případě frézování  
A 7a doplněno o E 4  
v případě delšího úseku  
jak 500 m



18.2.2019  
77/2  
Podmínky viz č.j. 18338-1 19

vozidlo vybavené  
majákem oranžové barvy  
a světelnou rampou nebo  
šipkou typu B nebo uzavírkovou  
tabulí typu II

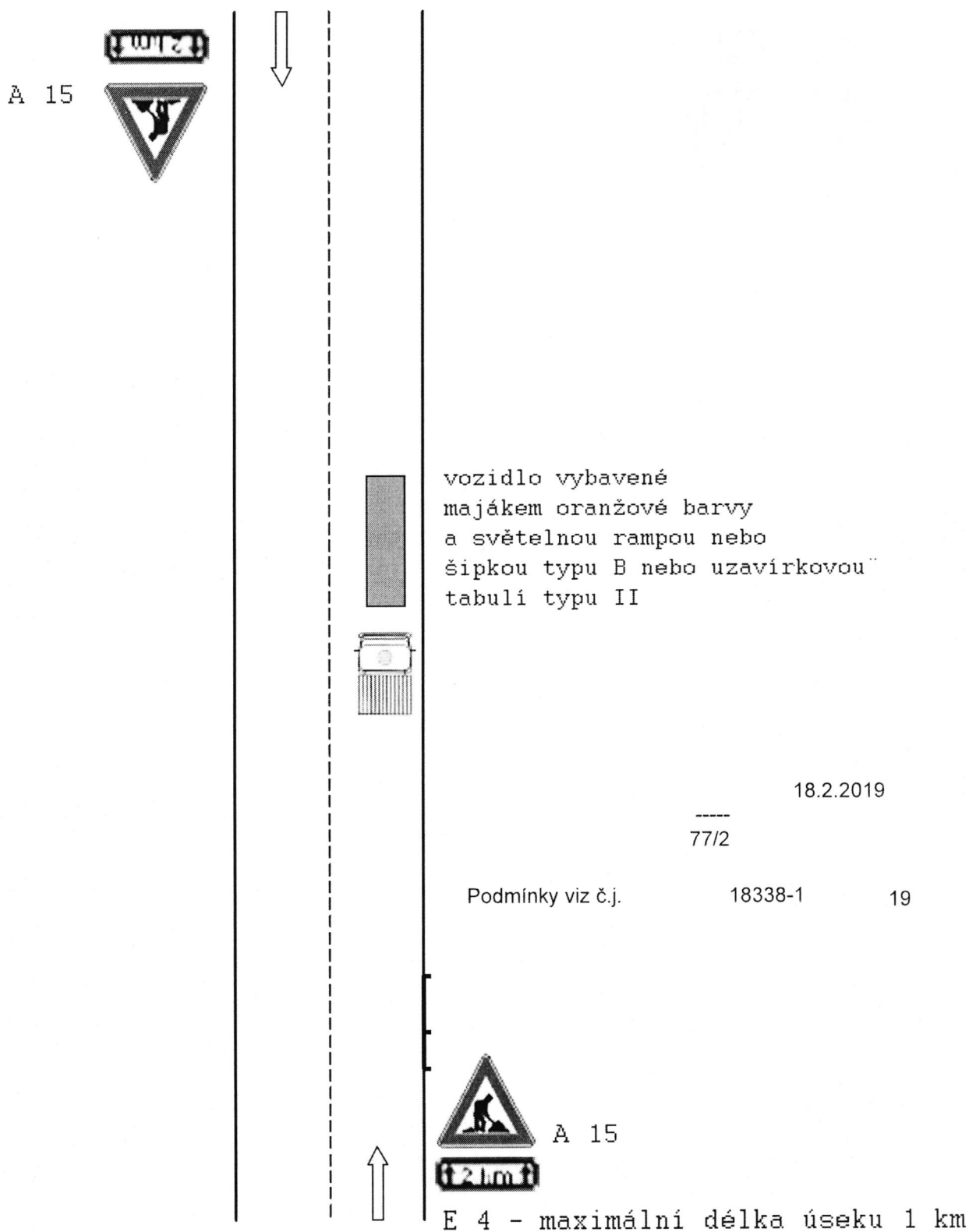
v případě frézování  
A 7a doplněno o E 4  
v případě delšího úseku  
jak 500 m



Schéma pro označování pracovních míst:

3.1 ostatní běžná údržba součástí a příslušenství silnic v obci

E 4 - maximální délka úseku 1 km

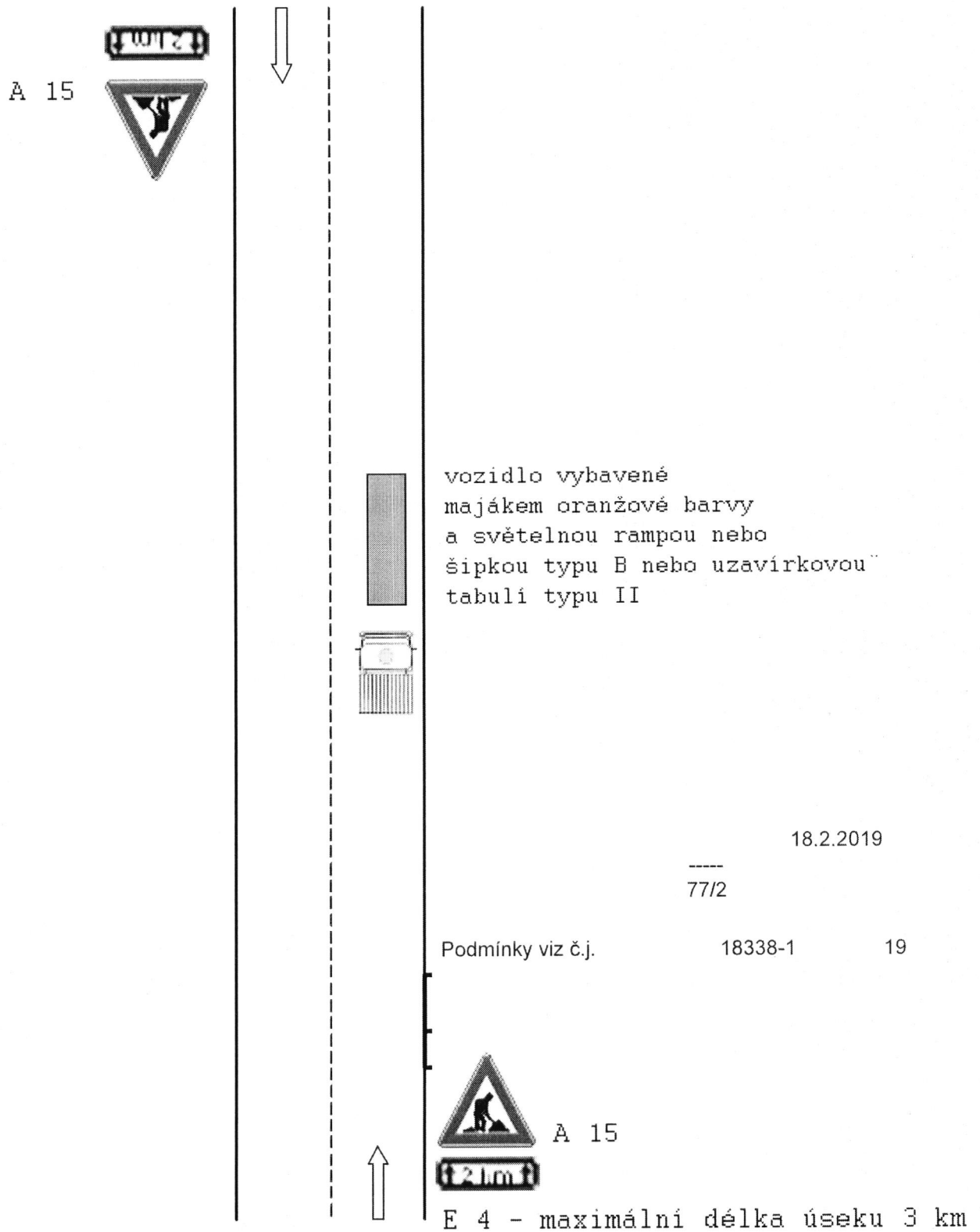


verze: 05/2011

Schéma pro označování pracovních míst:

3.2 ostatní běžná údržba součástí a příslušenství silnic mimo obec

E 4 - maximální délka úseku 3 km



verze: 05/2011

Príloha žádosti o vyjádření ke stanovení přechodného svislého dopravního značení na území Jihomoravského kraje

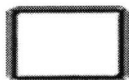
Schéma pro označování pracovních míst:

4. údržba silniční vegetace - sečení travních porostů

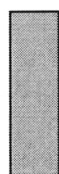
E 4 - délka úseku  
maximálně 5 km



E 13 - Sečení trávy



A 15



vozidlo vybavené  
majákem oranžové barvy  
a světelnou rampou nebo  
šipkou typu B nebo uzavírkovou  
tabulí typu II



18.2.2019

77/2

Podmínky viz č.j.

18338-1

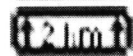
19



A 15



E 13 - Sečení trávy

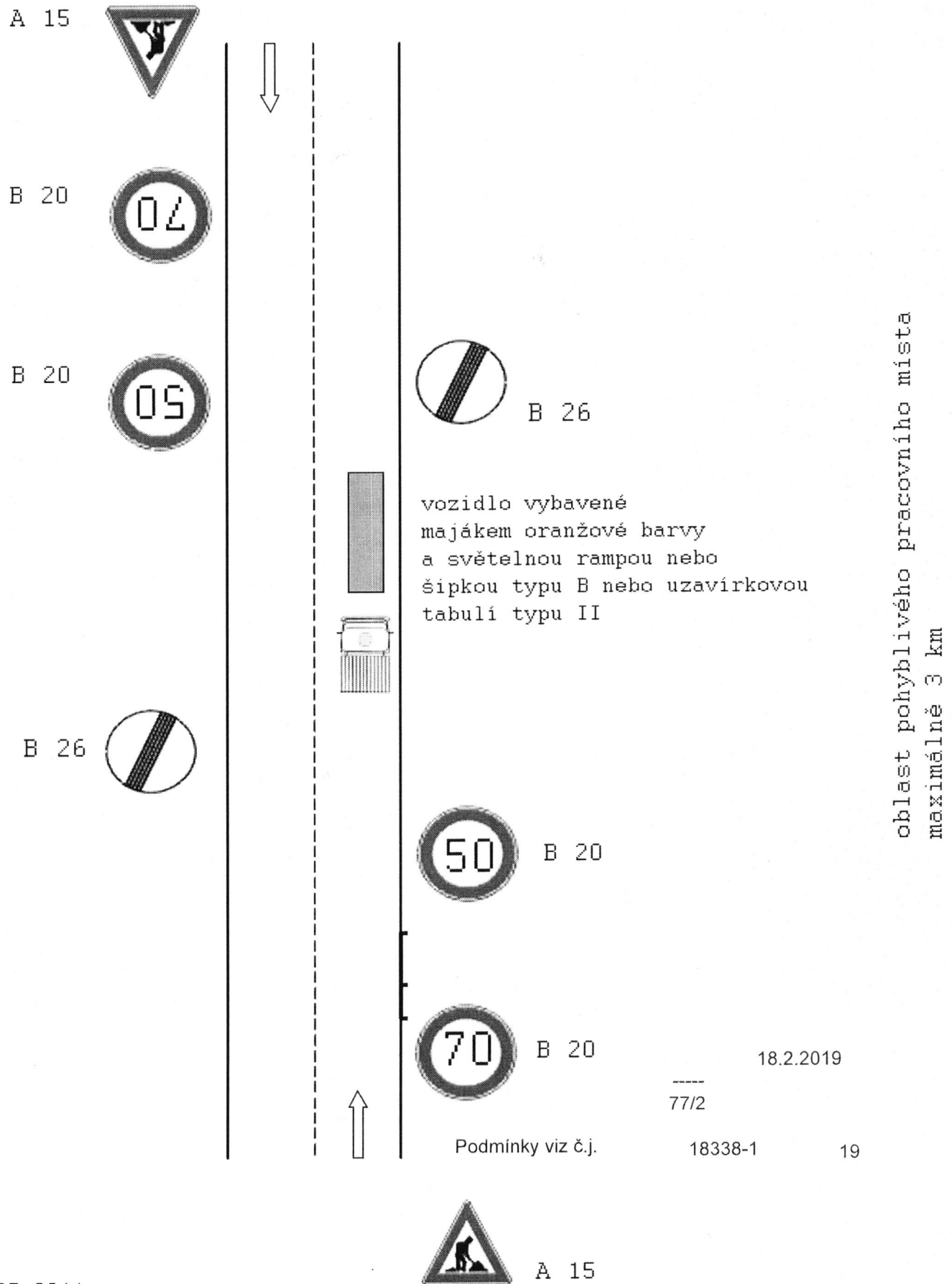


E 4 - délka úseku  
maximálně 5 km



verze: 05/2011

Schéma pro označování pracovních míst:  
5. omezení nejvyšší dovolené rychlosti



verze: 05/2011